

Zeitschaltuhr mit integrierter NFC*-Vernetzungstechnologie

Einstellung der Zeitschaltuhr mit der FINDER TOOLBOX App über NFC*-fähige Smartphones. Die App überzeugt durch ihre einfache Bedienung. Einstellungen können neu angelegt, bestehende ausgelesen oder gespeicherte eingelesen werden. Durch die zukunftsorientierte drahtlose Datenübertragung via NFC* werden wir unserem Motto gerecht – Switch to the future.

WELTNEUHEIT!

- Tages- und Wochenprogramm (Typ 12.51) oder astronomische Zeitsteuerung (Typ 12.81)
- Einfache Programmierung mittels FINDER TOOLBOX App oder Joy-Stick
- LCD-Anzeige mit Hintergrundbeleuchtung
- 1 Wechselkontakt 16 A / 250 V AC (AC 1)



Zulassungen
CE ENEC PG
(Details auf Anfrage)



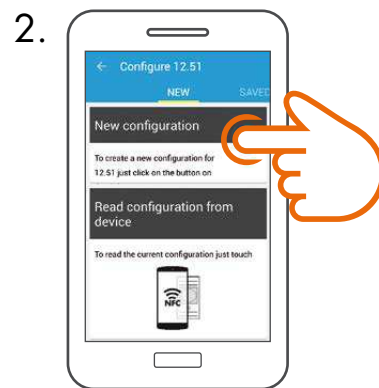
FINDER TOOLBOX App suchen oder Code scannen.

Einstellen der Zeitschaltuhr mit der FINDER TOOLBOX App – So einfach geht`s

- Einfache, unkomplizierte Bedienung
- Drahtlose Datenübertragung
- Einstellungen speicherbar
- Ortsunabhängig Einstellungen definieren und vor Ort übertragen
- Auslesen bestehender Einstellungen
- Tages- und Wochenprogramm definierbar (Typ 12.51)
- Astro-Programm definierbar (Typ 12.81)



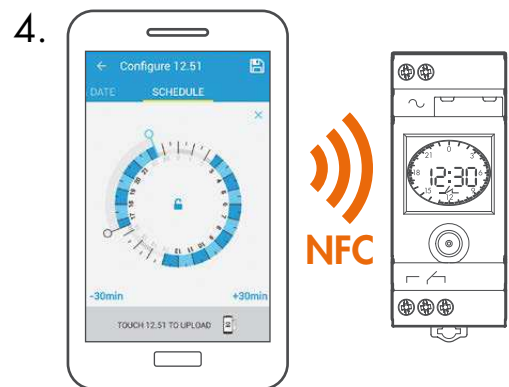
1. In der FINDER TOOLBOX App einen Produkttyp wählen



2. 3 Optionen für Einstellungen – Neue anlegen, Bestehende auslesen oder Gespeicherte einlesen



3. Schaltzeiten auswählen und speichern



4. Einstellungen via NFC* übertragen

Zeitschaltuhr 12.51.8.230.0000, 16 A / 250 V AC
Astro-Zeitschaltuhr 12.81.8.230.0000, 16 A / 250 V AC
Zulässige Kontaktbelastung (Lampenlasten)
Leuchtstofflampen (kompensiert) 750 W
Energiesparlampen, LEDs 200 W
Halogenlampen (230 V AC) 2.000 W

*NFC-Vernetzungstechnologie
Near Field Communication (NFC) ist eine drahtlose Vernetzungstechnologie, die schnelle Kommunikation über kurze Entfernungen (Abstand bis 1 cm) zwischen elektronischen Geräten wie Smartphones und Zeitschaltuhren ermöglicht.